



**Stadtteilprofil zum 31.12.2020 für den Stadtteil: Kirchhausen**

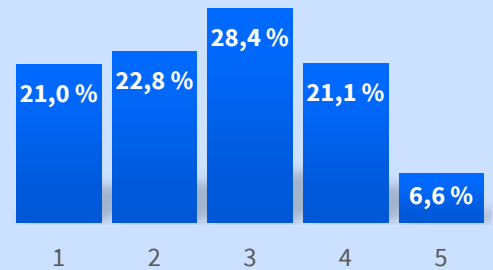
Fläche: 11,5 km<sup>2</sup>

Eingemeindung: 1972



**Einwohner nach Altersgruppen**

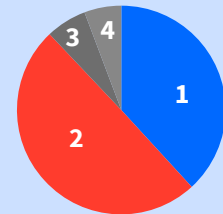
Nr.	Altersgruppe	absolut	in %
1	0 bis unter 20 Jahre	834	21,0
2	20 bis unter 40 Jahre	906	22,8
3	40 bis unter 60 Jahre	1.128	28,4
4	60 bis unter 80 Jahre	839	21,1
5	80 Jahre und älter	260	6,6
6	Gesamt	3.967	100,0



Durchschnittsalter: 43,0	HN: 42,1
--------------------------	----------

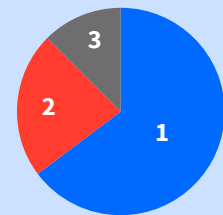
**Einwohner nach Familienstand**

Nr.	Familienstand	absolut	in %
1	ledig	1.515	38,2
2	verheiratet	1.974	49,8
3	verwitwet	250	6,3
4	geschieden	227	5,7
5	unbekannt / sonstiger Familienstand	1	0,0
	Gesamt	3.967	100,0



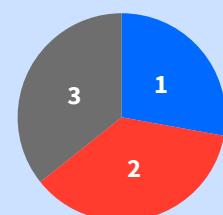
**Einwohner nach Migrationshintergrund**

Nr.	Migrationshintergrund	absolut	in %
1	Deutsch	2.568	64,7
2	Deutsch mit Zuwanderungsgeschichte	904	22,8
3	Nichtdeutsch	495	12,5
	Gesamt	3.967	100,0



**Einwohner nach Religionszugehörigkeit**

Nr.	Religionszugehörigkeit	absolut	in %
1	evangelisch	1.105	27,9
2	römisch-katholisch	1.445	36,4
3	sonstige/keine Religion	1.417	35,7
	Gesamt	3.967	100,0



**Einwohner nach Geschlecht**

Nr.	Geschlecht	absolut	in %
1	männlich	2.002	50,5
2	weiblich	1.965	49,5
	Gesamt	3.967	100,0



**Einwohnerzahl vergangener Jahre**

Nr.	31.12. des Jahres ...	absolut
1	1990	3.536
2	1995	3.446
3	2000	3.787
4	2005	3.852
5	2010	3.720
6	2015	3.809
7	2018	3.901

