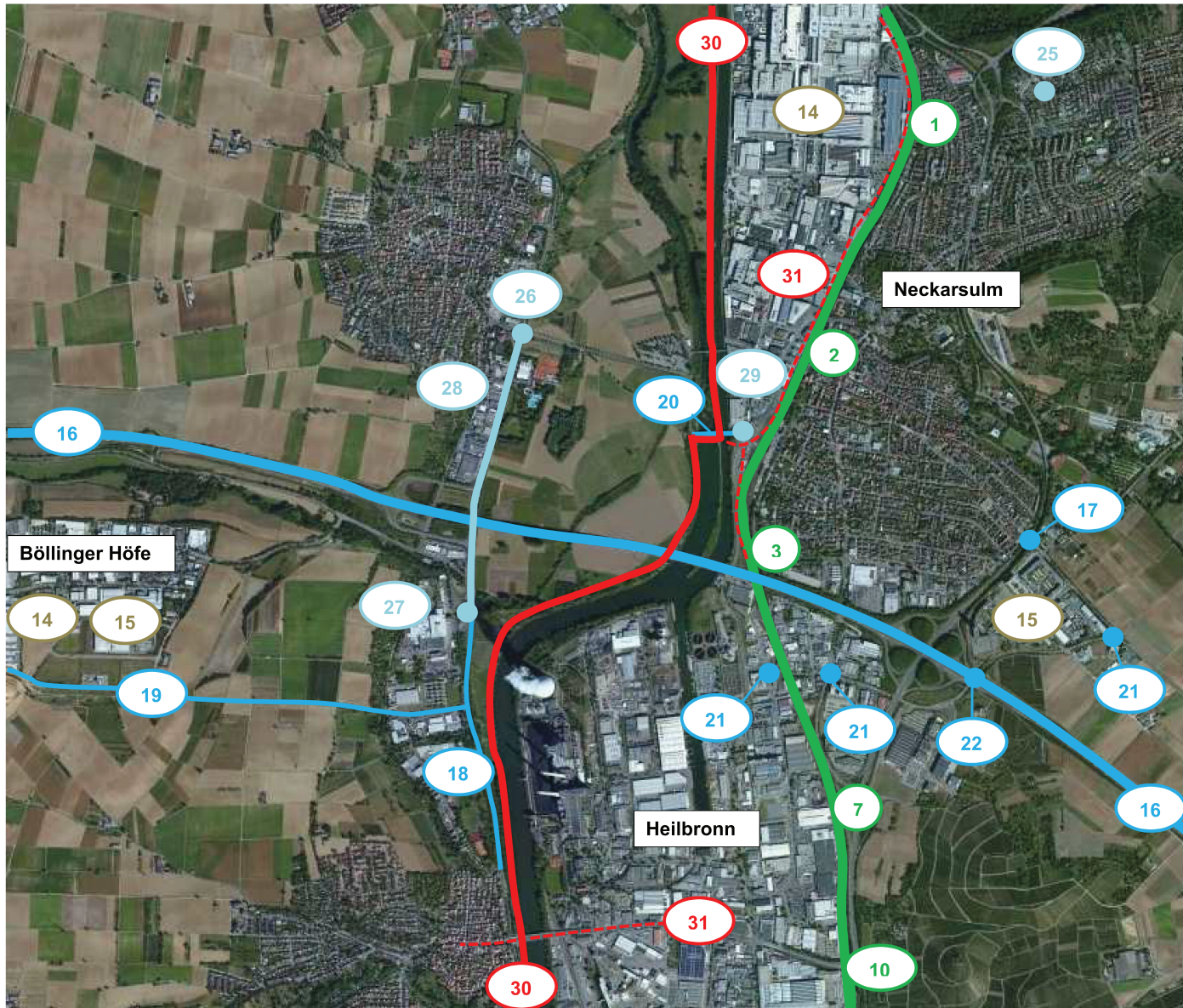


Mobilitätspakt für den Wirtschaftsraum Heilbronn - Neckarsulm

Übersichtsplan



Maßnahmen ÖPNV

1	Bhf Neckarsulm Nord (Fahrplan RB 19103, RB 19131, RE 19315, Spätverbindung SNH - HN)
2	Zusätzliches tägliches Zugpaar
3	Studententakt S 42, Halbstundentakt S 41
4	Bevorrechtigung ÖV in Innenstadt HN (außerhalb Kartenausschnitt)
5	Langfristige Maßnahmen (nicht dargestellt)
6	Frankenbahn: Verbesserung des Angebotes Lauda - Würzburg (außerhalb Kartenausschnitt)
7	Frankenbahn: Verbesserung des Angebotes Stuttgart - Würzburg
8	Bhf Züttlingen (außerhalb Kartenausschnitt)
9	Bhf Möckmühl (außerhalb Kartenausschnitt)
10	Anheben der Streckengeschwindigkeit auf drei Streckenabschnitten
11	Modernisierung Bhf Heilbronn (außerhalb Kartenausschnitt)
12	Erneuerung technischer Bahnübergangssicherungsanlagen (nicht dargestellt)
13	Erneuerung Tunnel Wittighausen (außerhalb Kartenausschnitt)

Betriebliches Mobilitätsmanagement

14	AUDI AG
15	Schwarz-Gruppe

Straßenverkehr (mittel-/langfristige Maßnahmen)

16	A 6, 6-streifiger Ausbau
17	B 27, Anschluss Binswanger Straße
18	L 1100, 2-bahniger Ausbau
19	NU Frankenbach/Neckargartach
20	L 1101, Wehr- und Kanalbrücke
21	Knotenpunkte im Zuge der L 1101
22	Brücke A 6/L 1101
23	Erschließung Bad Wimpfen (außerhalb Kartenausschnitt)

Straßenverkehr (Sofortmaßnahmen)

24	LSA KP im Zuge L 1100 / L 1101 (nicht dargestellt)
25	LSA KP B 27/L 1095/K 2116
26	KP L 1100/L 1101/Brückenstraße
27	KP L 1100/Wimpfener Straße
28	Zusätzliche Geradeausspur im Zuge L 1100
29	KP L 1101/K 2000/Gemeindestraße

Radverkehr

30	Radschnellverbindung in Nord-Süd-Richtung
31	Anschlüsse an Radschnellverbindung